

Droits et Usages
de l'eau
au Moyen Âge

Quelques mots-clefs...

inondations

religion

hygiène

architecture

inculte

moulins

géographie

législation

besoins essentiels

nourriture

agriculture

navigation

loisirs

pêche

puits

propriété

patrimoine

céramique

étang

pluie

industrie

climat

douves

élevage

pollution

salubrité

ripisylve

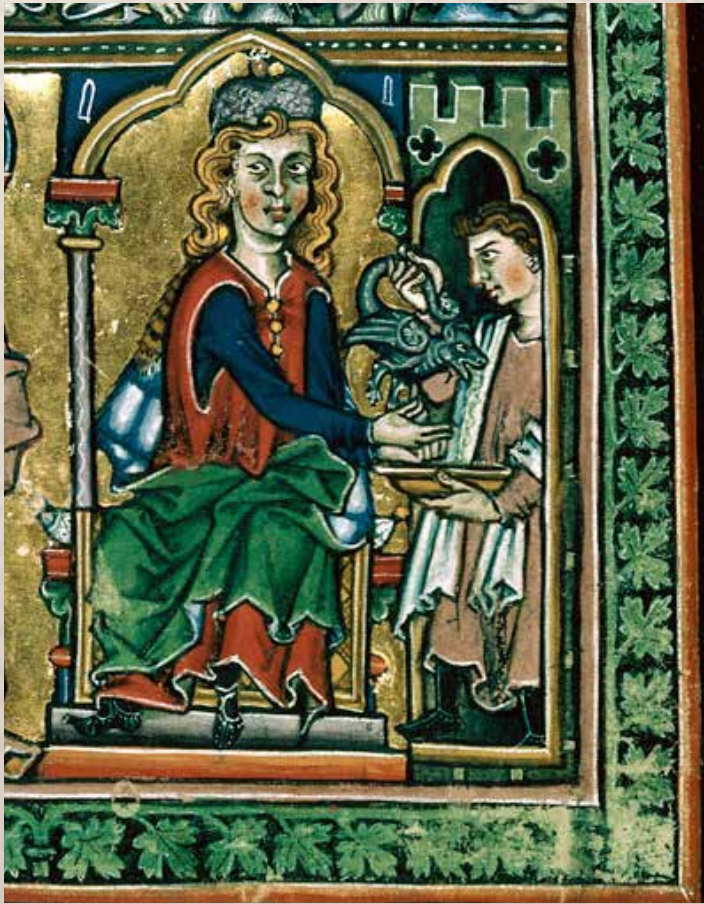
L'eau comme boisson



Maître de la bible de Jean de Sy, *Bible, Ancien Testament, Genèse : Eliézer et Rébecca*, Ms Français 15397, f° 40v, BNF, mi XIV^e s.

L'hygiène corporelle

Aquamanile, cruche et puisette



Psautier de Bonmont, Pilat se lavant les mains,
Ms 0054, BM Besançon, vers 1260



Maître du Policratique, *Roman de la Rose*, 1390,
Bibliothèque Nationale de Pologne



Maître du second roman de la rose du duc de Berry,
ms Français 12595, f° 1, BNF, XIV^e s.

L'eau domestique

Lessive



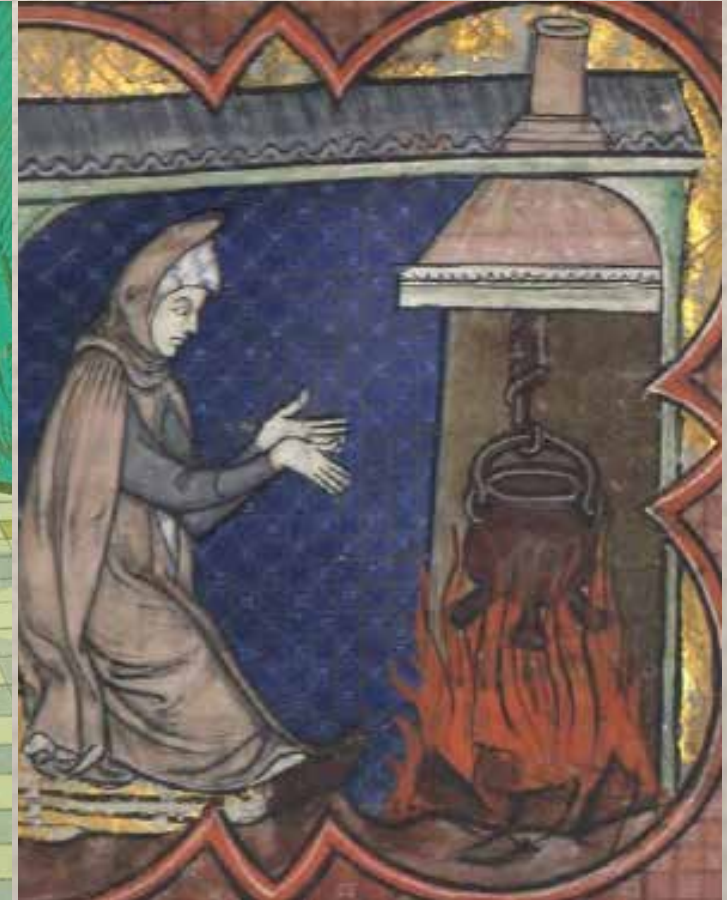
Splendor Solis, Harley Ms. 3469, f° 32v, 1582

Ménage à grande eau



Raoul Lefèvre, *Recueil des histoires de Troie*, Ms Français 59, f° 1r, BNF, vers 1470.

Cuisine



Usuardus, *Martyrologium, Regula sancti Benedicti*, Ms. Latin 12834, f° 36r, BNF, 3^e quart du XIII^e s.

Dans la ville

les étuves



enseigne d'étuve sculptée, fin XIII^e siècle,
Musées de Marseille.(13)

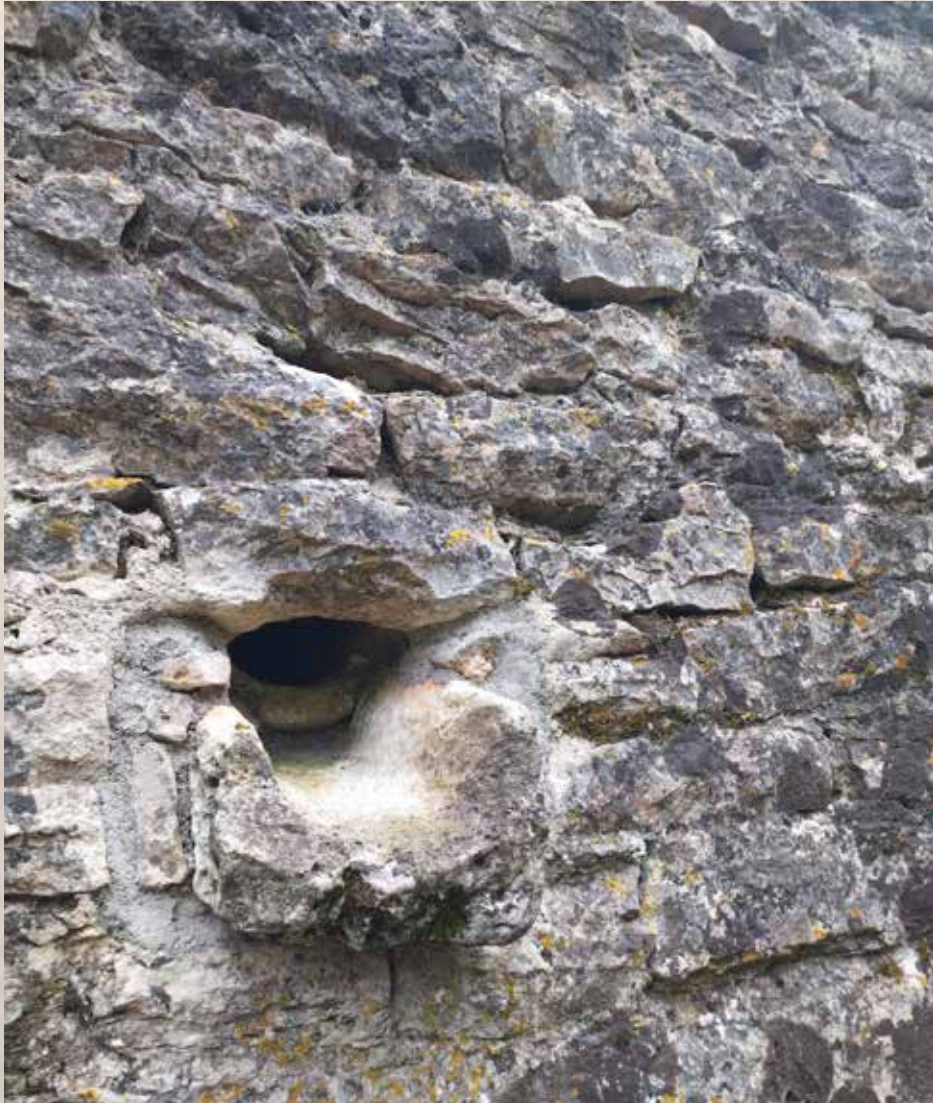
les puits



puits de l'hôtel de Laroque,
Pézenas (34)

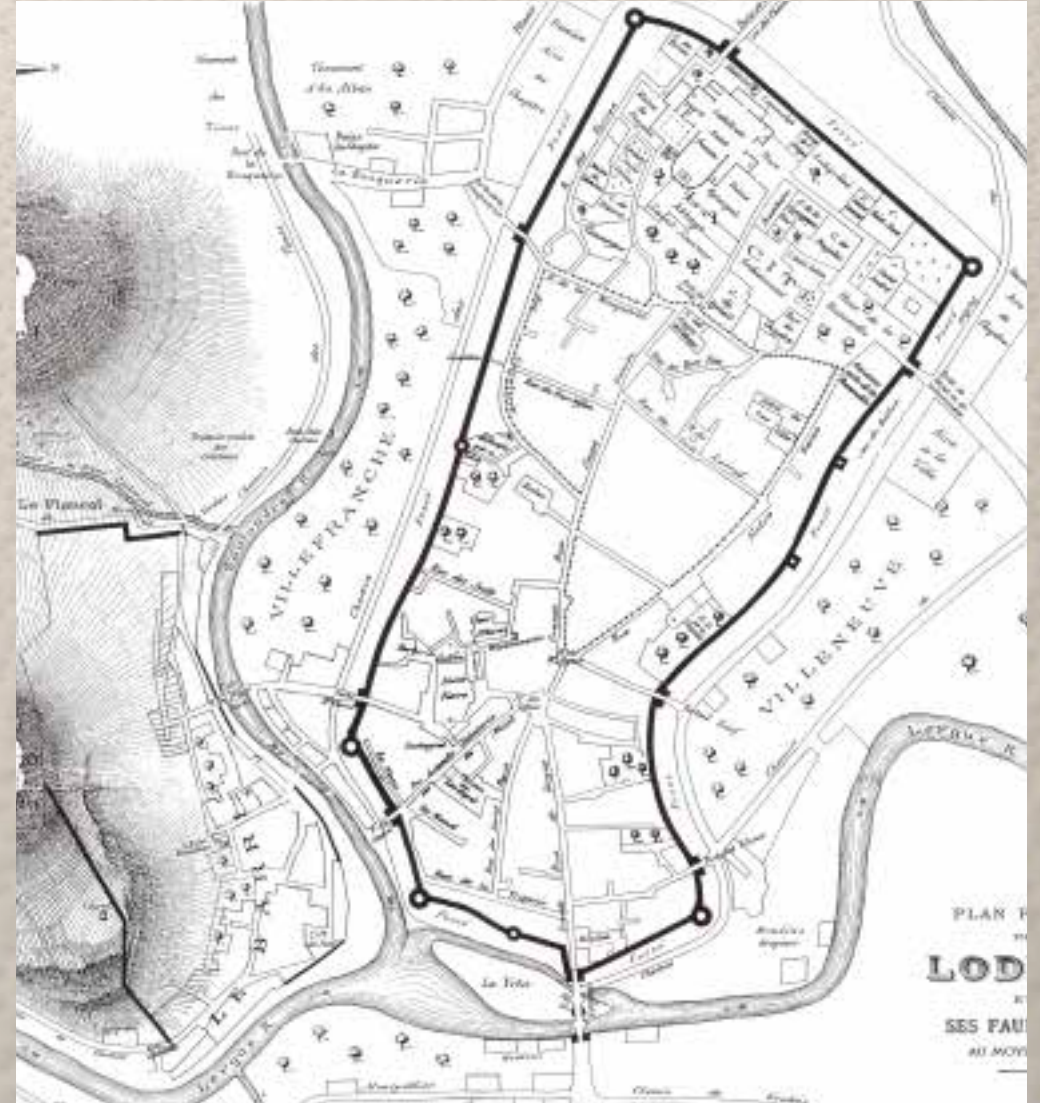
Contexte géomorphologique

le Don de l'eau



La Couvertoirade (12).

Implantation urbaine



Plan figuré de Lodève au Moyen Age (34)

Le moulin : force motrice principale



Moulin de Roquemengarde, XIIe, XIIIe, XIVe siècle, Saint-Pons-de-Montchiens (34)

L'eau agricole

Noria

Arrosage

Bétail



noria, Brissac (34)

chantepleure

lavogne,
Viol-en-Laval (34)

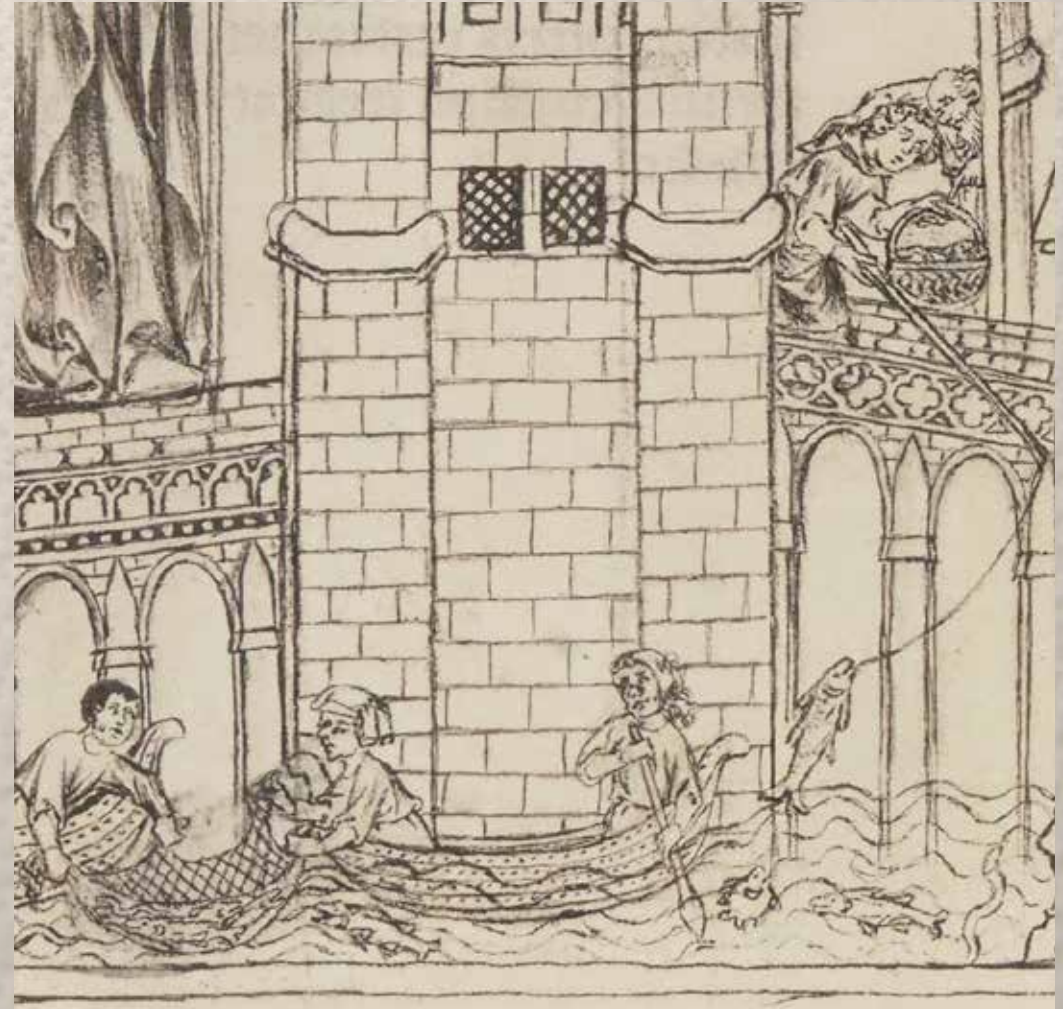
Chasse et pêche

appanage seigneurial et complément roturier



Les gibiers d'eau

Henri de Ferrières, *Livres de Modus et Ratio*; BNF, Ms Français 12399, f° 63R, 1374



Poissons de rivière

Ivo de Sancto Dionysio, *Vita et passio beati Dionysii*, BNF, MS Latin 5286, f° 58R.

Drainage

une association seigneuriale et bourgeoise



vue aérienne de l'étang de Montady (34)

Droits de l'eau



Avers équestre et revers à la croix raimondine de la bulle de plomb de Raimond VI, apposée sur des chartes produites dans le comté de Melgueil en 1199 – Montpellier, Archives départementales de l'Hérault, H Malte, 55 H 12.

A qui appartient l'eau ?



Justice

De l'intérêt privé au bien public



Piérart dou Tielt, *Bûcher de Juifs vivants hors des murs de la ville de Tournai en Belgique*,
in Gilles li Muisit, *Antiquitates Flandriae*,
ms. 13077, fol. 12 v., Bruxelles, Bibliothèque Royale.

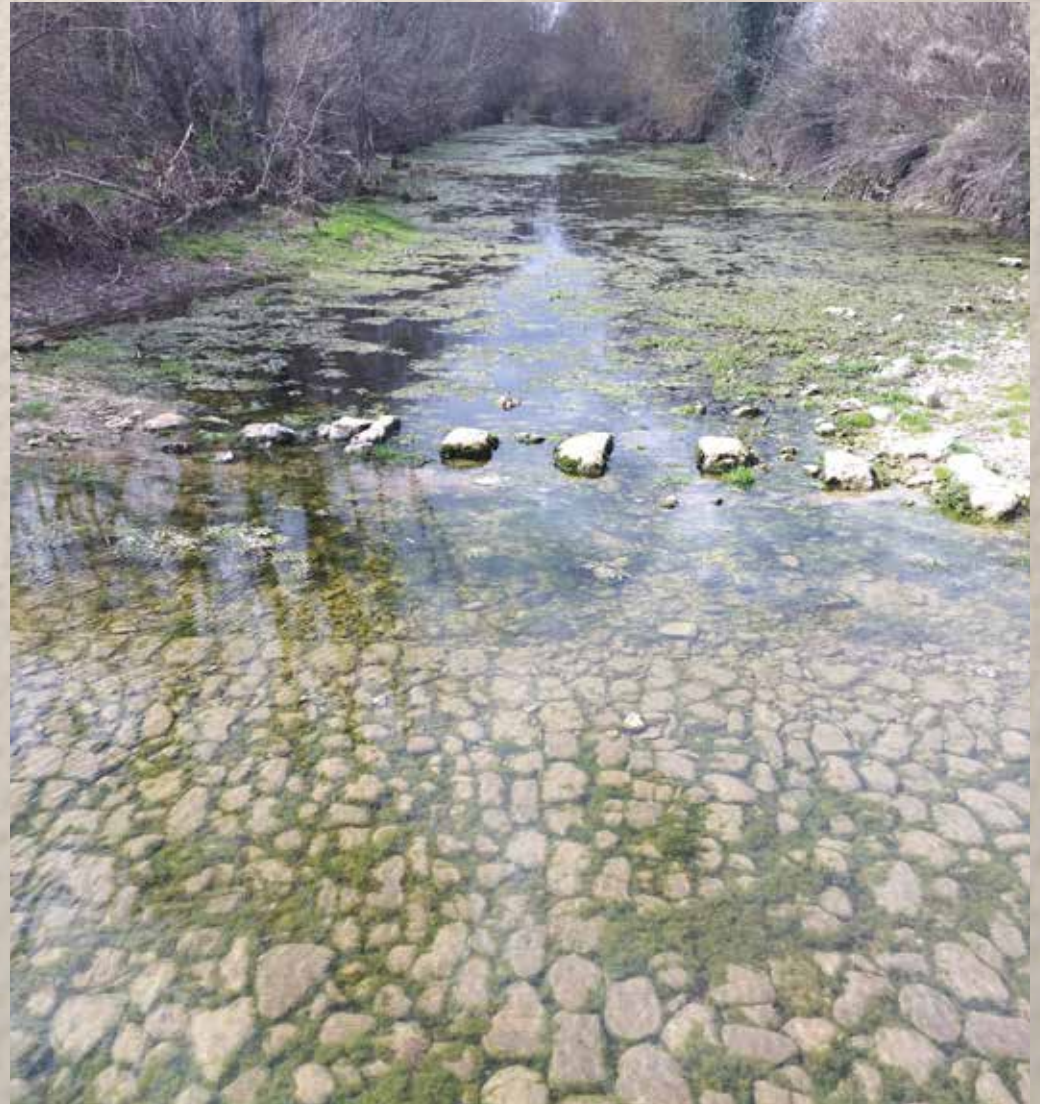
Taxes : l'octroi et la leude

Pont



Pont Saint-Bénézet, Avignon (84).

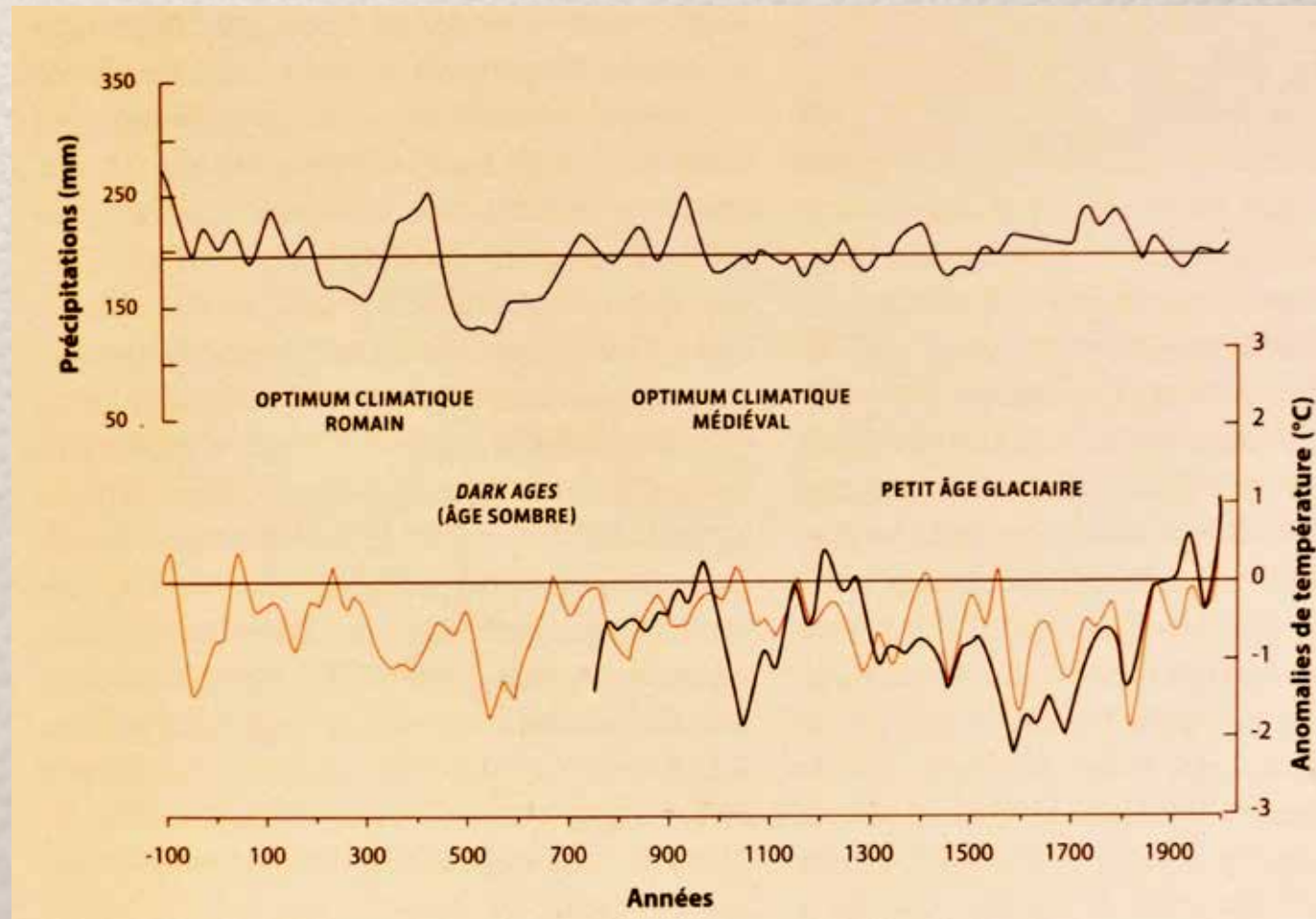
Gué



gué sur le Ribansol, Saussines (34)

L'optimum climatique

U. Büntgen, W. Tegel, N. Nicolussi, M. McCormick, D. Frank, V. Trouet, J. O. Kaplan, F. Herzig, K.-U. Heussner, H. Wanner, J. Luterbacher, J. Esper, "2500 years of European climate variability and human susceptibility" *Science*, n°331, 2011, p.578-582



Reconstruction temporelle des précipitations totale (en haut)
et des anomalies de température par rapport à la période 1901/2000 (en bas),
à partir de la croissance radiale des cernes d'arbres en Europe centrale.